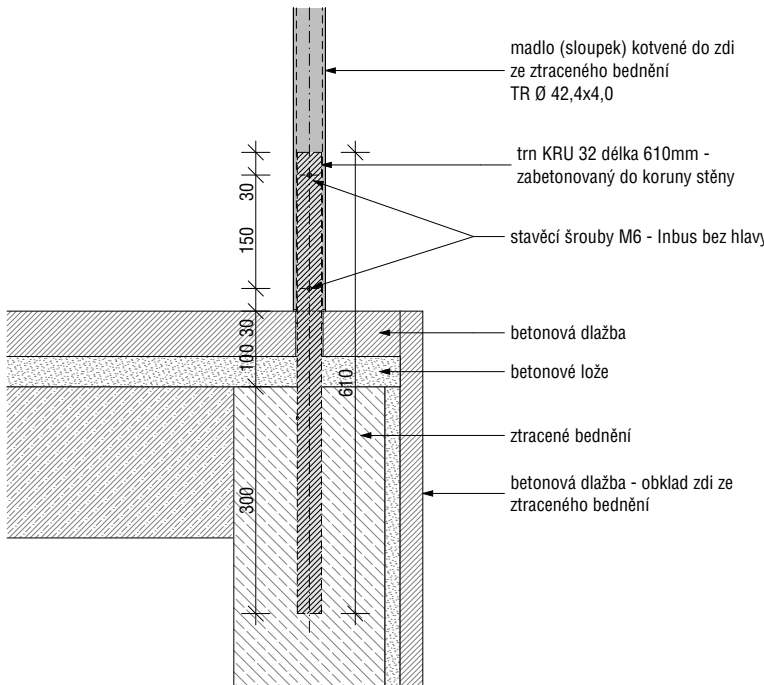


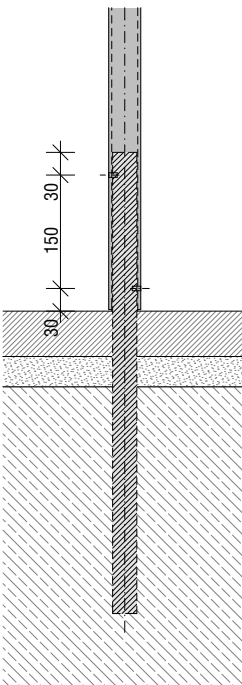
SPECIFIKACE:

Materiál	ocelová konstrukce ocel třídy S235 JRG2
Profil madla	madlo - trubka 42,4x4,0 mm trn z kulatiny - KRU Ø 32 krajní sloupek - trubka 42,4x4,0 mm mezilehlý sloupek - kulatina KRU Ø 32mm
	madlo kotvené do fasády trubka 35x3,2 mm
Spodní vodící tyč	trubka 32x3,2mm
Madlo ve výšce 750mm	trubka 35x3,2mm na trnech KRU 14mm
Povrchová úprava	žárové zinkování ponorem dle ČSN EN ISO 14713-1 - Zinkové povlaky pohledová barva kovářská černá (barva se strukturou - antracit)
Kotvení	popis kotvení viz. LUB_DPS_D.1.5.1.E2
Pozn.:	konce trubek zavíkovat, zavařit, zabrousit

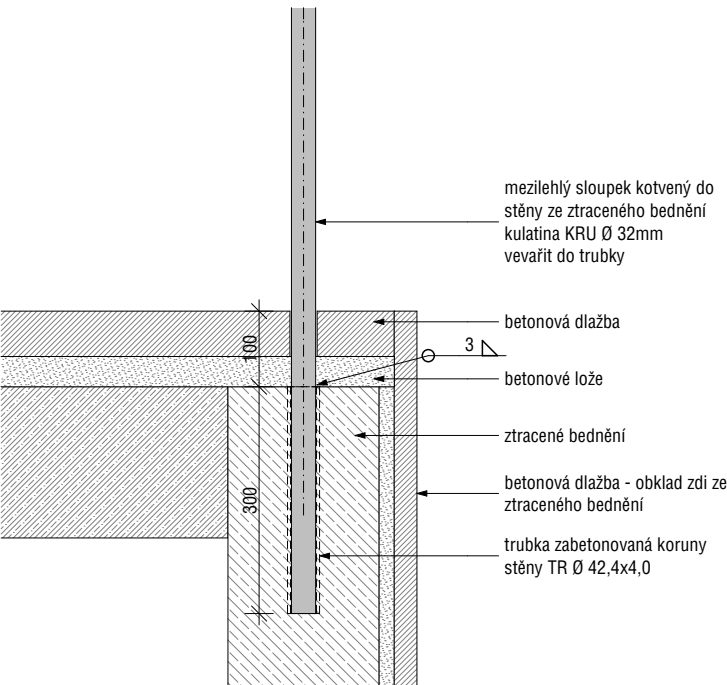
KOTVENÍ KRAJNÍHO SLOUPKU (MADLA)



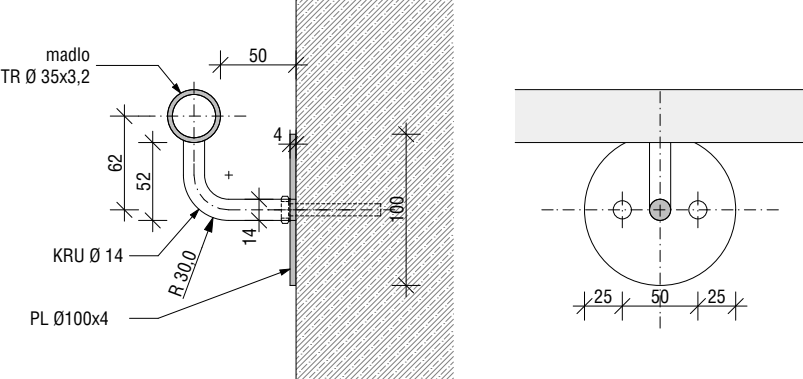
POHLED Z ČELA STĚNY
kotvení krajního sloupku (madla)



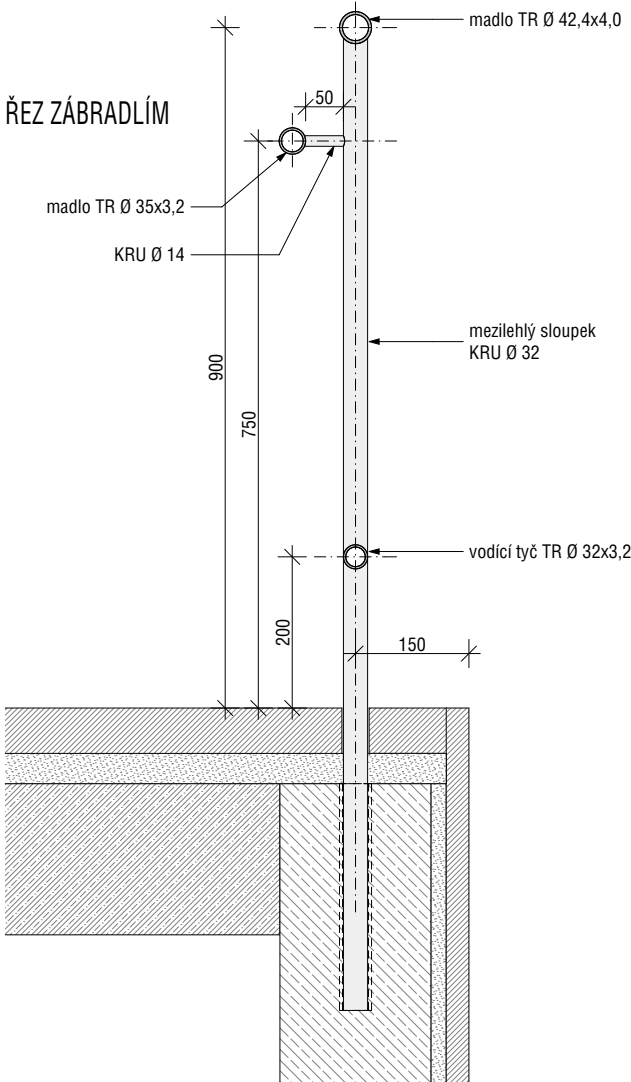
KOTVENÍ MEZILEHLÝCH SLOUPKŮ



KOTVENÍ MADLA DO FASÁDY



ŘEZ ZÁBRADLÍM



Pozn.:
Výkresy slouží jako zadávací dokumentace, dodavatel zhotoví
dílenskou dokumentaci, kterou předloží před započetím
výroby projektantovi k odsouhlasení
Veškeré rozměry nutno ověřit na místě

projekt výškopisný systém BpV
polohopisný systém S-JTSK

Revitalizace veřejných ploch města Luby
DPS – Dokumentace k provedení stavby

investor / hlavní architekt

Město Luby
A69 – architekti s.r.o.

výkres / dokument

Bezbarier. přístup SO 05 - lok.A, etapa 2
Zábradlí a madlo, vstup 849/1 a 2

číslo výkresu / dokumentu

LUB_DPS_D.1.5.4

atributy dokumentu

paré č.

měřítko 1:50, 1:5, 1:10

datum 07/2018

data LUB_DPS_221214.pln